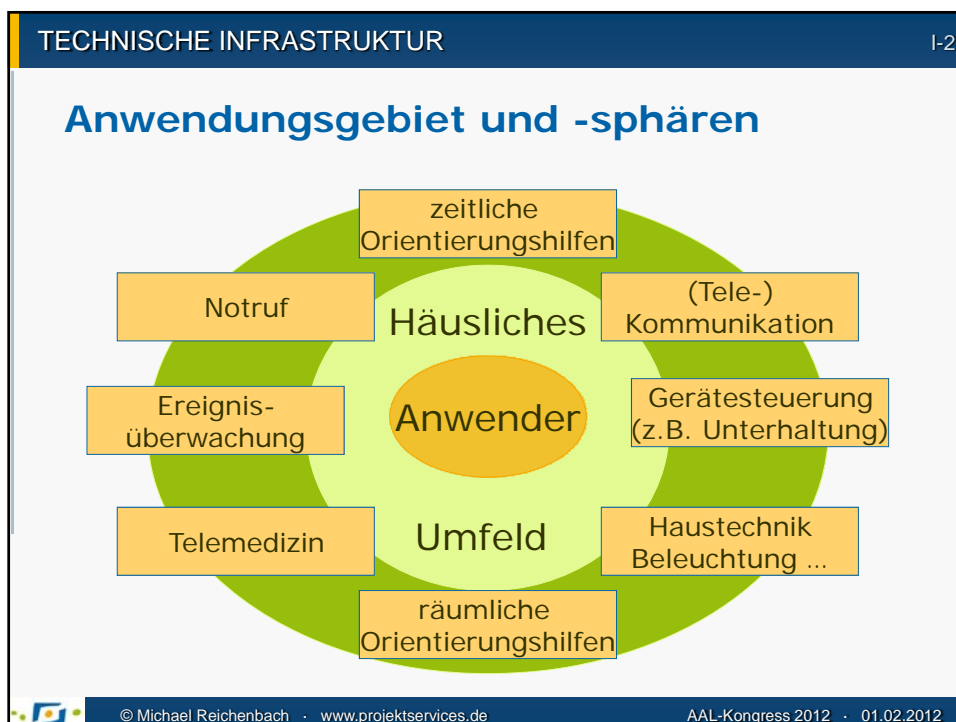


Technikunterstütztes Wohnen in jedem Alter

Zukunftssichere Vorrüstung AAL Kongress 2012
23.01.2012

MICHAEL REICHENBACH
DIPL.-ING. ARCHITEKT

ö. b. v.
Sachverständiger für
Barrierefreie Bauplanung
und Umfeldgestaltung



TECHNISCHE INFRASTRUKTUR I-3

Das Grundprinzip

- Stromnetz
- Funk
- KNX (EIB)
- LAN IP-Netz
- WAN (Internet)
- ...

© Michael Reichenbach · www.projektservices.de AAL-Kongress 2012 · 01.02.2012

TECHNISCHE INFRASTRUKTUR I-4

Das Grundprinzip - Vernetzung

- Stromnetz
- Funk
- KNX (EIB)
- LAN IP-Netz
- WAN (Internet)
- ...

© Michael Reichenbach · www.projektservices.de AAL-Kongress 2012 · 01.02.2012

TECHNISCHE INFRASTRUKTUR I-5

Anwendungsbereiche

Sicherheit	Kommunikation	Umfeldsteuerung	Orientierung	Überwachung (Monitoring)
Komfort			Kompensation	
BASIS				

BS= Benutzerschnittstelle

so genannte Mi

© Michael Reichenbach · www.projektservices.de
AAL-Kongress 2012 · 01.02.2012

Eingabeschnittstellen I-6

- Standardschalter
- Sprache
- adaptierte Sensormodule
- TFT-TouchDisplays
- Multimediageräte
- PDA, Mobiltelefone,
- Fernseher, PC
- Sensoren
- ...

© Michael Reichenbach · www.projektservices.de
AAL 2012 · 24.01.2012

Spezifische Eingabeschnittstellen

I-7

- Saug-/Blas-Steuerung
- Joysticks
- Kinnsteuerung
- Mimiksteuerung
- Augensteuerung
- Brain-Computer-Interface
- ...



© Michael Reichenbach · www.projektservices.de

AAL 2012 · 24.01.2012

TECHNISCHE INFRASTRUKTUR

I-8

z. B. Küchen

- Bedienung
- Sicherheitseinrichtungen
- Ergonomie



© Michael Reichenbach · www.projektservices.de

AAL-Kongress 2012 · 01.02.2012

TECHNISCHE INFRASTRUKTUR I-9

■ Hausnotrufanlagen nach DIN EN 50134

© Michael Reichenbach · www.projektservices.de AAL-Kongress 2012 · 01.02.2012

TECHNISCHE INFRASTRUKTUR I-10

Mobiler Notruf

■ Sprachdienste

- Mobiltelefon, Freisprechen, Hörerbetrieb.

Signalleuchten
Extra helle Zustandsleuchten, besonders wichtig für Hörgeschädigte.

Notruf-Meldeknopf
Der große, rote Knopf ist einfach erkennbar und sicher bedienbar; auch und gerade im Fall des Notfalles.

Tagestaste / Servicetaste
Der grüne Knopf dient für die Tagesmeldung („Mir geht es gut“) und für die Verbindung zur Service-Zentrale rund um die Uhr.

Freisprecheinrichtung
Beste Hör- und Sprachqualität für angenehme Telefongespräche.

Hörerbetrieb
Wird der BUTLER während eines Telefonats gedreht, wechselt die Freisprechfunktion in den Hörerbetrieb für das Telefonieren am Ohr: Das Display passt sich der veränderten Lage an.

■ Ielecare


- Übertragung von medizinischen Daten wie Blutdruck, Herzfunktion, Blutzucker


© Michael Reichenbach · www.projektservices.de AAL-Kongress 2012 · 01.02.2012

TECHNISCHE INFRASTRUKTUR I-11

Orientierung

- zeitliche Orientierung
- räumliche Orientierung





© Michael Reichenbach · www.projektservices.de

AAL-Kongress 2012 · 01.02.2012

TECHNISCHE INFRASTRUKTUR I-12

Schutzmaßnahmen bei Weglauftendenzen

- anonymisiert
- mit Idee
- Definitio
- Schutz
- pers. P
- rä
- ze

Herr Wanderer befindet sich am Hauptausgang







© Michael Reichenbach · www.projektservices.de

AAL-Kongress 2012 · 01.02.2012

TECHNISCHE INFRASTRUKTUR

I-13

Persönliche Assistenz

z.B. SOPHIA, PAUL, SLIM u. a.



© Michael Reichenbach · www.projektservices.de

AAL-Kongress 2012 · 01.02.2012

DIE ANWENDUNG - VERSORGUNG IM QUARTIER

I-14

A complex graphic featuring a map of a neighborhood with various street names like 'Wilmersdorf', 'Schöneberg', and 'Friedrichshagen'. Overlaid on the map are several icons: a person sitting on a bench, a building, a person at a computer, a person at a desk, and a person wearing a headset. A network of blue dotted lines connects these icons. The word 'Location' is written in the center of the map.

© Michael Reichenbach · www.projektservices.de

AAL-Kongress 2012 · 01.02.2012

WER ZAHLT WAS?

- **Beteiligungsmodell**
in Abhängigkeit vom Zielpublikum und
 - seiner Bedürfnisse
 - seiner Kaufkraft



VERBINDUNG DER WELTEN

-Kommunikationszentrale

- **Außenwelt**
Internet dezentral oder zentral
Telefonanlage
- **Gegensprechanlage**
Türsprechanlagen – Telefonanlage
Zugangssysteme und Erweiterungen
- **Schnittstellen zur Haustechnik**
Verbrauchsdaten – Steuerung
- **Innenwelt**
- **Applikationen**



INSTALLATION I-17

INNENWELT

- 230 V Wechselstrom in UP-Dosen an möglichen Verbrauchern wie
 - Türen und Fenster für Antriebe
- BUS (?)
- Telefon/LAN/VoIP (strukturierte Datenverkabelung) in jedem Raum und an TV-(Multimedia-)Standort
- Empfänger nachrüstbar
tiefe Dosen
Funk IR differenzieren

© Michael Reichenbach · www.projektservices.de AAL-Kongress 2012 · 01.02.2012

VIELEN DANK ! I-18

Noch Fragen? 常に思念工夫せよ。
tsure ni shinen kufu seyo

Michael Reichenbach
 Dipl.-Ing. Architekt

bestellter und vereidigter Sachverständiger (IHK Berlin)
 für Barrierefreie Bauplanung und Umfeldgestaltung

Reichenbach ProjektServices GmbH
 Architekten · Ingenieure · Generalplaner

www.projektservices.de ständig an Neuem

T: +49(0)30 – 319 80 24-0

Reichenbach ProjektServices
 beraten · planen · optimieren

© Michael Reichenbach · www.projektservices.de AAL-Kongress 2012 · 01.02.2012